

平成21年9月10日

老健局介護保険計画課

(担当・内線)

老人福祉計画官 佐藤 (2172)

(電話代表) 03(5253)1111

(F A X) 03(3595)2890

報道関係者 各位

## 第3期(平成18～20年度)市町村介護保険事業計画 及び都道府県介護保険事業支援計画における介護給付等 サービス量の見込みと実績の比較について

標記について、都道府県からの報告をとりまとめましたので、公表します。

### 【ポイント】

#### <施設・居住系サービス>

- ・ 平成18～20年度の第3期市町村介護保険事業計画・都道府県介護保険事業支援計画における施設・居住系サービス(特別養護老人ホーム、老人保健施設、認知症高齢者グループホーム及び介護専用型特定施設)<sup>(※)</sup>の3か年の定員総数の増加見込み11.5万床に対し、実績は8.1万床であった(見込みに対する実績の割合:71%)。この結果、平成20年度末現在の定員総数は92万床となった。

※介護療養型医療施設については、平成18年度以降、医療療養病床等への転換が進行しているが、第3期計画の策定段階ではその動向を十分に把握することができず、計画における見込み数が大きいままとなっていた自治体が多くある。このため、ここでは施設・居住系サービスから介護療養型医療施設は除外している。なお、介護療養病床を除外しないこととした場合、平成18～20年度の3年間において、12.4万床の増加見込みに対し、実績は5.6万床であったことになる。

- ・ 都道府県別にみると、実績が下回ったのは、京都府、東京都、千葉県、滋賀県、神奈川県等であり、首都圏や近畿圏等に集中している。これらの都道府県では、下回った理由として、収支が成り立ちにくいこと、人材の確保が難しいこと、基盤整備のための補助が不十分であること、地価が高く土地確保が困難であることなどを挙げている。

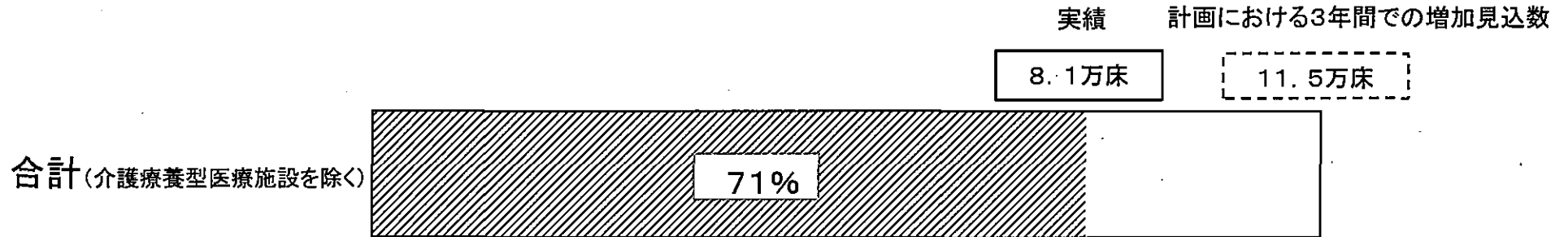
#### <在宅系サービス>

- ・ 在宅系サービスのうち、介護給付(要介護者への給付)については、平成20年度時点で、在宅3本柱と言われる訪問介護(15%増し)、通所介護(51%増し)・通所リハビリテーション(13%増し)、短期入所生活介護(24%増し)が全て見込みに比べ実績が上回っているなど、全般的に実績の方が上回っている。
- ・ 予防給付(要支援者への給付)については、全般的には見込み数に比べ実績が下回っている。

#### <参酌標準>

- ・ 平成21年3月時点における要介護2～5の高齢者数に対する施設・居住系サービス利用者の割合は、全国平均で37%であった。都道府県ごとにみると、最大のところで50%、最小のところでは27%となっており、地域差が大きい。

## 第3期計画期間における施設・居住系サービスの増加見込数と実績数の状況



	実績／計画における3年間の増加見込数
特別養護老人ホーム	3.7万床／5.1万床      (73%)
介護老人保健施設	1.7万床／2.7万床      (62%)
認知症高齢者グループホーム	2.3万床／2.4万床      (98%)
介護専用型特定施設	0.4万床／1.4万床      (31%)

(注) 上記各実績数には、介護療養型医療施設からの転換分については除外している。

※累積数で見ると、第3期計画末(平成21年3月)時点での計画上の見込数 95.7万床に対し、累積数 91.6万床である(96%)。

介護療養型医療施設      -2.8万床／0.9万床

(注) 介護療養型医療施設については、平成18年度以降、医療療養型病床等への転換が進行しているが、第3期計画の策定段階ではその動向を十分に把握することができず、計画における見込み数が大きいままとなっていた自治体が多くある。このため、ここでは施設・居住系サービスから介護療養型医療施設は除外している。

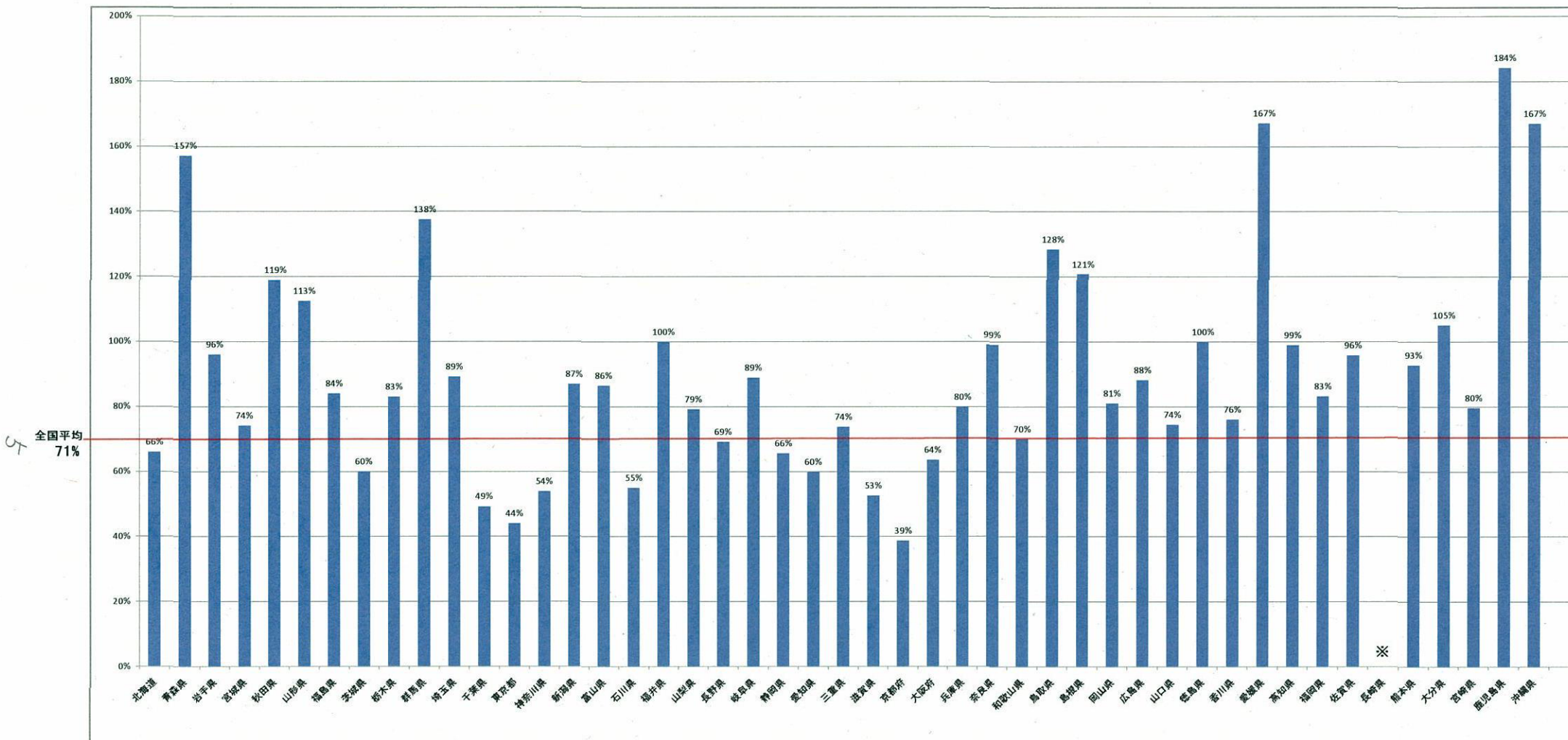
○ 第3期計画期間における施設・居住系サービスの増加見込数と実績数の状況(平成18~20年度の3年間における増減数)

単位:床

都道府県	合計(介護療養型医療施設を除く)		合計(介護療養型医療施設を含む)		特別養護老人ホーム		介護老人保健施設		認知症高齢者グループホーム		介護専用型特定施設		介護療養型医療施設	
	計画の見込数	実績数	計画の見込数	実績数	計画の見込数	実績数	計画の見込数	実績数	計画の見込数	実績数	計画の見込数	実績数	計画の見込数	実績数
北海道	5,333	3,512	5,973	1,617	1,860	1,096	1,207	522	1,413	1,549	853	345	640	-2,677
青森県	567	891	595	709	194	109	62	40	306	743	5	-1	28	-233
岩手県	1,204	1,156	1,249	886	684	548	-21	106	399	391	142	111	45	-270
宮城県	1,798	1,333	1,928	1,200	850	673	429	122	519	538	0	0	130	-133
秋田県	878	1,044	882	904	646	567	92	83	115	216	25	178	4	-140
山形県	557	627	580	363	314	324	0	0	193	303	50	0	23	-284
福島県	3,526	2,960	3,673	2,678	1,439	1,295	950	825	564	823	573	17	147	-282
茨城県	4,814	2,894	4,983	2,613	2,718	1,657	1,496	471	459	575	141	191	169	-341
栃木県	1,225	1,013	1,478	914	657	607	100	100	468	306	0	0	253	-340
群馬県	1,302	1,791	1,302	1,592	570	1,196	90	82	342	430	300	83	0	-218
埼玉県	9,316	8,314	9,933	7,264	5,695	5,346	2,318	2,066	795	794	508	108	617	-1,050
千葉県	6,924	3,410	7,170	2,480	2,297	1,088	1,802	1,132	1,932	1,134	893	56	246	-990
東京都	11,015	4,803	14,055	4,701	3,392	1,638	3,906	1,535	2,451	1,367	1,266	263	3,040	-228
神奈川県	14,864	8,011	15,205	6,294	5,761	3,885	3,580	1,690	2,654	2,020	2,869	416	341	-1,717
新潟県	3,312	2,880	3,373	2,402	1,244	1,094	714	672	718	791	636	323	61	-650
富山県	599	518	599	414	180	140	0	0	390	378	29	0	0	-113
石川県	1,063	583	1,063	147	335	325	110	9	531	220	87	29	0	-478
福井県	814	814	595	595	423	423	106	106	285	285	0	0	-219	-219
山梨県	727	576	889	547	360	291	29	0	219	183	119	102	162	-29
長野県	2,212	1,531	2,393	1,295	840	657	149	114	644	403	579	357	181	-272
岐阜県	1,764	1,569	2,037	1,119	1,153	1,048	192	117	370	375	49	29	273	-526
静岡県	5,373	3,525	5,389	3,195	2,549	1,557	1,687	1,439	662	414	475	115	16	-386
愛知県	3,495	2,094	3,772	1,114	2,070	1,295	359	166	442	719	624	-86	277	-1,004
三重県	2,122	1,564	2,612	1,215	794	631	780	400	324	375	224	158	490	-378
滋賀県	1,388	730	1,776	469	592	349	418	120	319	261	59	0	388	-261
京都府	2,741	1,062	2,546	810	1,009	574	925	102	524	331	283	55	-195	-252
大阪府	6,465	4,112	8,807	1,524	3,491	1,951	1,884	1,131	765	694	325	336	2,342	-2,588
兵庫県	4,823	3,853	4,237	2,986	2,532	2,040	1,272	1,179	764	614	255	20	-586	-867
奈良県	1,518	1,504	1,508	1,348	711	610	854	779	-47	115	0	0	-10	-156
和歌山県	1,114	775	1,392	737	528	387	51	21	397	289	138	78	278	-38
鳥取県	120	154	120	57	48	20	0	0	0	134	72	0	0	-97
島根県	516	623	506	240	228	160	16	163	252	300	20	0	-10	-383
岡山県	1,833	1,486	1,833	937	827	651	99	137	760	639	147	59	0	-549
広島県	1,015	896	1,361	107	259	259	130	77	298	560	328	0	346	-871
山口県	1,128	840	1,128	-121	446	329	130	70	316	322	236	119	0	-977
徳島県	192	192	192	-278	30	30	0	0	162	162	0	0	0	-470
香川県	323	245	323	-323	96	59	60	60	165	126	2	0	0	-568
愛媛県	243	406	273	-283	163	100	0	-1	80	307	0	0	30	-695
高知県	579	573	579	226	78	78	80	80	392	336	29	79	0	-399
福岡県	2,609	2,169	2,609	634	1,227	750	282	242	790	988	310	189	0	-1,588
佐賀県	259	248	586	187	100	100	0	0	109	125	50	23	327	-61
長崎県	0	24	0	-543	0	4	0	25	0	-5	0	0	0	-617
熊本県	914	848	914	85	227	242	190	169	421	342	76	95	0	-781
大分県	1,155	1,207	1,230	499	438	319	192	158	406	644	119	86	75	-714
宮崎県	768	611	774	-29	300	291	143	143	273	210	52	-33	6	-640
鹿児島県	600	1,105	81	-43	463	439	91	137	-543	352	589	177	-519	-1,148
沖縄県	248	414	-399	233	29	0	0	0	60	243	159	171	-647	-181
合計	115,355	81,490	124,104	55,717	50,847	37,232	26,954	16,589	23,858	23,421	13,696	4,248	8,749	-27,859

※「合計(介護療養型医療施設を含む)」の欄については介護療養型医療施設及び医療療養病床からの転換分を含み、その他の欄については転換分を除外している。

◎ 施設・居住系サービスの第3期3年間の計画の見込数に対する実績数の割合 (注)介護療養型医療施設を除く合計



※ 長崎県は、3期計画数が0であるため、表示していない。

○ 第3期計画末における施設・居住系サービスの見込数と実績数の状況(平成20年度末における累積数)

単位:床

都道府県	合計(介護療養型医療施設を除く)		合計(介護療養型医療施設を含む。)		特別養護老人ホーム		介護老人保健施設		認知症高齢者グループホーム		介護専用型特定施設		介護療養型医療施設	
	3期末計画見込数	3期末実績数	3期末計画見込数	3期末実績数	3期末計画見込数	3期末実績数	3期末計画見込数	3期末実績数	3期末計画見込数	3期末実績数	3期末計画見込数	3期末実績数	3期末計画見込数	3期末実績数
北海道	48,796	48,089	59,265	55,273	21,441	20,677	15,188	14,503	11,119	12,412	1,048	497	10,469	6,402
青森県	14,398	14,888	15,773	16,070	5,289	5,220	4,969	5,114	4,085	4,522	55	32	1,375	1,114
岩手県	13,059	13,011	14,103	13,740	6,458	6,322	5,231	5,358	1,228	1,220	142	111	1,044	729
宮城県	18,008	17,543	18,845	18,117	7,238	7,061	7,935	7,628	2,835	2,854	0	0	837	574
秋田県	12,962	13,128	13,563	13,585	5,773	5,694	5,069	5,060	1,964	2,065	156	309	601	457
山形県	11,761	11,831	12,466	12,249	6,466	6,476	3,701	3,701	1,544	1,654	50	0	705	398
福島県	18,547	17,981	19,695	18,847	8,854	8,710	7,185	7,060	1,935	2,194	573	17	1,148	866
茨城県	25,867	23,947	27,806	25,436	11,457	10,396	9,804	8,779	4,335	4,451	271	321	1,939	1,429
栃木県	12,935	12,723	14,191	13,627	6,375	6,325	5,042	5,042	1,518	1,356	0	0	1,256	663
群馬県	15,733	16,222	17,164	17,454	7,297	7,923	5,660	5,652	2,476	2,564	300	83	1,431	1,213
埼玉県	40,805	39,814	45,652	42,994	20,648	20,299	14,433	14,181	5,227	5,226	497	108	4,847	3,180
千葉県	36,081	32,567	39,619	34,929	16,259	15,050	13,544	12,874	5,385	4,587	893	56	3,538	2,302
東京都	66,448	56,206	77,601	63,736	36,650	34,690	18,915	16,444	6,573	4,384	4,310	688	11,153	7,404
神奈川県	57,069	50,216	62,824	53,913	26,019	24,143	19,300	17,410	8,881	8,247	2,869	416	5,755	3,697
新潟県	24,543	24,111	27,499	26,528	12,184	12,034	9,579	9,537	2,144	2,217	636	323	2,956	2,245
富山県	10,563	10,497	13,169	12,995	5,320	5,280	4,055	4,055	1,159	1,162	29	0	2,606	2,489
石川県	12,429	11,949	14,371	13,455	5,849	5,839	3,731	3,630	2,652	2,341	197	139	1,942	1,464
福井県	7,535	7,909	8,547	8,850	4,185	4,308	3,065	2,924	285	677	0	0	1,012	917
山梨県	7,509	7,358	7,940	7,598	3,803	3,734	2,819	2,790	768	732	119	102	431	240
長野県	19,324	18,643	21,591	20,493	9,297	9,114	7,250	7,215	2,118	1,877	659	437	2,267	1,814
岐阜県	16,962	16,767	18,593	17,675	7,928	7,823	5,841	5,766	3,144	3,149	49	29	1,631	832
静岡県	29,789	27,955	34,000	31,820	14,349	13,357	10,279	10,031	4,559	4,311	602	256	4,211	3,809
愛知県	41,945	40,544	47,137	44,479	19,310	18,535	16,238	16,045	4,917	5,194	1,480	770	5,192	3,911
三重県	15,414	14,733	17,463	15,943	6,995	6,754	6,183	5,803	1,913	1,964	323	212	2,049	1,181
滋賀県	8,358	7,702	9,863	8,558	4,513	4,270	2,658	2,360	1,128	1,072	59	0	1,505	856
京都府	18,113	16,434	21,974	20,238	9,739	9,304	6,677	5,854	1,414	1,221	283	55	3,861	3,804
大阪府	55,325	51,473	65,880	57,098	29,071	26,486	19,049	17,491	6,628	6,908	577	588	10,555	5,625
兵庫県	38,835	37,933	44,293	41,938	20,324	19,832	13,969	13,876	4,287	4,137	255	88	5,458	4,005
奈良県	10,317	10,173	11,486	11,091	5,457	5,306	3,718	3,563	1,142	1,304	0	0	1,169	918
和歌山県	9,721	9,382	10,785	10,130	4,981	4,840	3,338	3,308	1,264	1,156	138	78	1,064	748
鳥取県	6,564	6,598	7,043	6,980	2,879	2,851	2,790	2,790	823	957	72	0	479	382
島根県	7,970	8,077	9,086	8,820	4,583	4,515	2,056	2,203	1,311	1,359	20	0	1,116	743
岡山県	19,320	17,661	21,273	18,930	8,937	8,426	5,850	5,258	4,326	3,918	207	59	1,953	1,269
広島県	22,282	21,973	27,238	25,778	9,996	9,916	8,236	8,073	3,722	3,984	328	0	4,956	3,686
山口県	13,034	12,746	17,040	15,791	6,508	6,391	4,512	4,452	1,778	1,784	236	119	4,006	3,029
徳島県	9,673	9,673	9,673	11,320	3,477	3,477	4,025	4,025	2,171	2,171	0	0	0	1,647
香川県	9,889	9,751	11,347	10,641	4,479	4,442	3,658	3,658	1,564	1,525	188	126	1,458	890
愛媛県	14,489	14,652	17,280	16,604	5,663	5,600	4,976	4,975	3,850	4,077	0	0	2,791	1,946
高知県	7,661	7,532	10,710	10,117	3,474	3,436	2,090	2,080	1,984	1,937	113	79	3,049	2,533
福岡県	38,710	38,101	46,280	44,136	16,627	16,150	13,951	13,911	7,378	7,576	754	464	7,570	5,982
佐賀県	8,323	8,312	10,077	9,678	3,541	3,541	2,903	2,903	1,829	1,845	50	23	1,754	1,366
長崎県	15,283	15,433	17,791	17,216	6,121	6,125	4,584	4,609	4,578	4,699	0	0	2,508	1,733
熊本県	15,733	15,667	20,308	19,273	7,278	7,293	6,354	6,333	1,997	1,918	104	123	4,575	3,588
大分県	10,840	10,892	12,639	11,908	5,144	5,025	4,385	4,351	1,192	1,430	119	86	1,799	1,010
宮崎県	10,879	9,780	13,236	11,491	4,763	4,754	3,163	3,163	1,896	1,833	1,057	30	2,357	1,711
鹿児島県	18,634	19,139	21,065	20,941	8,679	8,655	5,669	5,715	3,697	4,592	589	177	2,431	1,802
沖縄県	8,811	8,775	9,912	9,494	4,094	4,065	3,732	3,732	367	513	618	465	1,101	719
合計	957,246	916,491	1,095,156	1,017,977	455,772	440,464	337,359	325,285	143,090	143,276	21,025	7,466	137,910	99,322

※「合計(介護療養型医療施設を含む)」の欄については介護療養型医療施設及び医療療養病床からの転換分を含み、その他の欄については転換分を除外している。

### 第3期計画期間における主な在宅サービスの給付見込数と実績数の状況

サービス	20年度の計画における 給付見込数(A)	20年度の実績値(B)	(B/A)
通所介護(回)	518万回	783万回	151%
介護予防通所介護(人)	48万人	31万人	64%
通所リハビリテーション(回)	265万回	300万回	113%
介護予防通所リハビリテーション(人)	20万人	11万人	55%
訪問介護(回)	1,202万回	1,379万回	115%
介護予防訪問介護(人)	67万人	37万人	55%
短期入所生活介護(日)	205万日	255万日	124%
介護予防短期入所生活介護(日)	17万日	5万日	28%
特定施設入居者生活介護(人)	8万人	10万人	125%
介護予防特定施設入居者生活介護(人)	2万人	2万人	94%

※ 計画における見込数、実績数ともに、平成20年度の1ヶ月あたりの平均値。

※ 給付額の大きいサービスについて記載している。

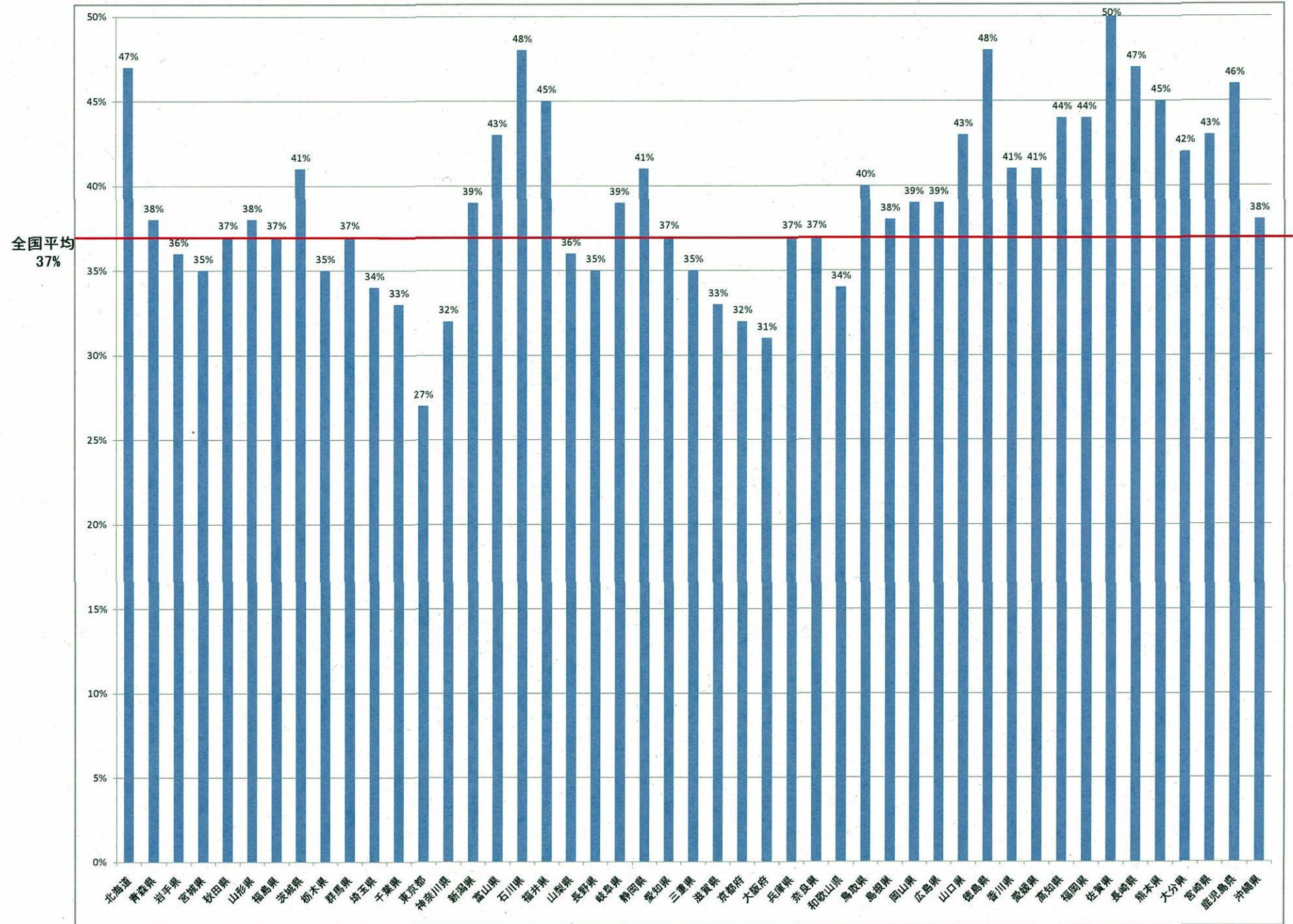
※ 特定施設入居者生活介護の人数は介護専用型特定施設及び混合型特定施設の利用者数。

○ 平成20年度における在宅サービスの給付見込数と実績数の状況

都道府県	通所介護(回)		介護予防通所介護(人)		通所リハビリテーション(回)		介護予防通所リハビリテーション(人)		訪問介護(回)		介護予防訪問介護(人)		短期入所生活介護(日)		介護予防短期入所生活介護(日)		特定施設入居者生活介護(人)		介護予防特定施設入居者生活介護(人)	
	計画の見込数	実績数	計画の見込数	実績数	計画の見込数	実績数	計画の見込数	実績数	計画の見込数	実績数	計画の見込数	実績数	計画の見込数	実績数	計画の見込数	実績数	計画の見込数	実績数	計画の見込数	実績数
北海道	132,555	234,911	23,359	16,112	100,131	114,550	11,888	6,121	451,817	496,058	35,005	18,821	45,823	66,857	5,729	2,167	3,713	5,155	1,236	1,555
青森県	80,436	115,252	9,176	5,829	46,792	57,116	4,276	2,091	107,502	278,586	4,775	2,780	26,129	33,110	1,381	170	245	434	31	47
岩手県	81,988	105,065	8,041	4,910	33,965	33,935	2,141	1,173	121,759	170,194	4,284	2,306	34,068	38,066	1,552	508	273	384	55	37
宮城県	111,942	151,060	8,645	5,274	39,938	48,141	2,272	1,726	237,099	270,839	11,342	5,916	65,807	60,805	3,242	1,301	836	1,147	378	373
秋田県	73,696	93,904	7,599	3,858	50,535	79,282	1,138	471	100,382	153,820	6,935	2,759	50,535	79,282	4,006	687	313	519	66	51
山形県	70,684	99,067	6,313	4,292	32,776	31,618	2,727	1,595	129,331	138,800	4,834	2,261	44,007	47,354	3,735	1,258	608	587	222	137
福島県	84,985	121,141	5,937	5,370	39,767	48,453	2,941	2,179	213,402	271,490	7,558	5,249	39,934	50,105	3,456	1,081	743	665	99	157
茨城県	113,228	151,751	7,358	4,246	59,826	65,383	3,284	1,701	213,645	216,981	10,051	4,102	55,225	62,304	4,735	867	1,054	989	101	153
栃木県	114,129	147,297	4,904	4,236	37,083	38,326	2,040	1,153	143,437	155,710	6,658	3,342	38,411	48,500	2,469	801	838	564	140	153
群馬県	120,046	144,642	7,370	5,272	57,153	53,091	2,610	1,964	146,682	148,778	8,560	5,657	42,506	57,589	3,336	1,074	1,260	1,289	210	253
埼玉県	226,733	319,878	13,963	7,882	111,303	120,008	5,914	3,142	464,810	553,861	23,133	10,208	84,421	114,205	6,201	1,595	2,748	3,979	390	588
千葉県	175,387	277,691	12,575	7,739	84,658	98,491	4,844	2,777	504,825	640,679	22,859	11,575	77,658	102,253	5,504	1,165	3,928	4,234	1,018	860
東京都	372,299	556,849	32,762	18,657	109,189	125,002	6,249	3,288	1,887,908	1,704,592	81,375	38,608	107,682	133,564	7,385	1,849	15,401	19,667	2,883	2,745
神奈川県	274,028	393,116	15,488	12,966	97,715	106,849	4,583	2,687	648,782	648,843	40,683	23,344	106,582	118,825	7,614	2,236	7,523	10,083	2,008	2,055
新潟県	176,089	230,483	9,773	6,480	39,710	41,934	2,529	1,693	188,303	226,668	7,445	4,229	95,171	128,279	8,609	2,776	989	1,021	98	154
富山県	80,949	106,003	6,113	3,529	28,910	32,712	1,730	982	62,668	87,596	3,758	2,018	35,184	39,546	3,600	963	106	59	9	7
石川県	58,668	89,261	5,972	4,128	31,438	32,146	2,166	1,401	61,467	95,776	4,147	2,510	20,624	27,439	1,944	711	1,172	696	281	110
福井県	41,026	66,071	4,477	2,772	25,377	26,074	2,136	807	46,672	64,832	3,482	1,437	16,511	18,807	1,956	298	274	367	110	56
山梨県	48,453	80,233	2,984	1,837	17,068	19,333	784	558	66,540	88,775	2,860	2,025	25,487	34,608	1,505	317	191	222	68	39
長野県	147,419	202,588	10,936	7,876	50,289	54,460	3,149	1,780	283,152	322,848	8,448	3,453	60,071	67,168	3,136	742	671	1,185	24	121
岐阜県	131,224	156,023	8,211	4,825	45,961	44,892	2,225	1,159	146,750	165,693	7,048	4,044	46,305	61,000	2,516	1,283	657	621	15	115
静岡県	154,273	259,358	10,281	7,379	79,617	95,136	4,351	3,148	222,355	205,728	11,350	6,246	77,525	91,889	5,093	2,007	2,118	1,867	480	420
愛知県	279,879	401,016	20,835	12,163	115,618	141,983	6,617	3,930	492,514	546,190	28,130	15,010	80,281	114,107	8,699	2,540	4,377	4,825	1,294	1,105
三重県	105,847	168,563	7,893	4,757	38,296	44,877	2,142	1,263	183,353	234,088	10,272	3,393	49,014	60,682	3,255	720	687	829	47	119
滋賀県	80,733	107,388	4,517	2,381	20,100	20,368	945	590	129,704	138,096	4,938	2,279	31,371	32,101	1,675	422	325	429	40	69
京都府	133,210	160,946	8,234	4,453	54,326	56,578	2,783	1,470	379,152	354,803	14,707	8,627	50,703	52,101	3,974	615	801	1,239	196	161
大阪府	269,366	473,118	23,628	14,846	149,400	177,941	9,579	4,223	1,330,820	1,662,504	70,677	42,909	98,617	116,017	9,499	1,457	6,235	7,210	2,090	1,438
兵庫県	214,648	317,493	22,063	14,273	93,669	107,877	6,376	342	614,251	707,762	33,547	25,408	111,059	119,697	9,629	2,273	3,158	4,353	1,310	1,098
奈良県	58,577	77,992	4,313	3,389	26,223	31,173	1,494	1,213	176,669	185,317	9,208	5,153	21,836	25,705	1,545	820	799	925	123	312
和歌山県	58,968	84,837	6,352	3,606	24,053	26,617	1,811	1,136	144,936	185,738	10,861	6,870	25,847	30,657	1,694	548	122	329	16	54
鳥取県	32,920	55,692	2,933	2,029	24,632	27,447	1,767	1,185	40,029	56,211	2,934	1,552	8,409	11,366	527	202	234	534	35	112
島根県	53,262	81,978	6,798	3,598	18,429	21,151	1,842	992	78,626	65,668	4,709	2,323	23,135	24,894	2,342	666	452	896	10	160
岡山県	101,055	154,931	13,113	6,767	74,747	74,384	7210	2626	135,017	152,218	12,924	5,449	46,459	48,560	3,663	756	1,641	2,385	816	505
広島県	121,490	195,975	19,394	11,999	75,118	80,145	7,794	3,873	270,600	297,106	21,842	10,129	47,242	63,287	5,447	1,331	1,940	2,283	816	561
山口県	69,083	111,656	8,825	6,028	40,417	43,681	3,040	2,011	106,848	157,998	8,401	5,186	32,150	33,949	3,784	864	859	1,289	288	252
徳島県	32,639	48,478	8,248	4,511	30,210	37,381	4,540	2,427	64,842	127,073	6,729	3,765	9,263	13,038	947	176	143	176	56	34
香川県	28,891	71,587	6,560	3,546	24,138	39,691	3,079	1,898	66,209	81,650	6,110	2,715	20,472	28,680	2,267	379	797	1,010	207	158
愛媛県	66,250	116,801	7,486	5,187	57,316	53,957	3,660	1,567	153,723	238,739	10,623	7,406	20,465	31,883	1,724	556	911	1,083	454	273
高知県	31,138	52,485	3,371	1,770	28,655	34,983	2,225	1,063	59,456	111,316	5,405	3,180	9,085	10,423	1,173	258	419	479	194	134
福岡県	165,017	319,925	24,514	15,396	142,246	162,434	13,812	7,183	491,968	380,346	43,518	23,945	34,408	64,099	4,075	1,724	4,533	6,289	2,068	1,668
佐賀県	41,151	76,376	6,121	3,412	27,255	35,081	3,536	2,348	51,721	60,771	3,561	2,480	23,308	22,890	1,342	529	547	430	159	149
長崎県	46,135	109,804	12,620	8,589	45,737	65,054	7,018	4,409	77,399	152,049	12,355	7,968	17,402	35,246	2,350	768	716	1,263	349	373
熊本県	75,281	123,331	10,887	6,943	80,511	92,919	8,764	5,475	129,701	231,504	12,224	7,568	22,496	27,800	2,468	720	501	322	75	66
大分県	53,709	83,349	8,871	6,514	47,809	53,501	5,179	3,780	106,193	137,069	7,091	5,252	27,554	31,629	2,469	672	633	1,598	60	245
宮崎県	56,115	89,778	6,195	3,971	48,251	45,158	3,503	1,843	94,044	147,457	5,659	2,927	16,631	21,751	1,202	389	1,117	1,393	97	271
鹿児島県	41,649	86,773	8,321	6,324	77,889	94,967	9,297	5,956	125,904	176,536	7,578	6,261	21,276	33,044	2,062	581	754	995	128	141
沖縄県	91,541	157,263	6,146	4,298	63,020	62,045	2,644	1,639	83,430	96,455	3,719	2,378	9,838	11,048	446	95	673	545	12	34
合計	5,178,751	7,829,180	480,576	306,220	2,847,267	2,998,324	196,614	108,038	12,016,197	13,792,870	674,332	372,823	2,053,988	2,548,199	166,961	45,918	79,035	98,817	20,863	19,678

※ 計画における見込数、実績数ともに、平成20年度の一ヶ月あたりの平均値

○ 要介護2～5の高齢者数に対する施設・居住系サービス(特別養護老人ホーム、介護老人保健施設、認知症高齢者グループホーム、介護専用型特定施設、介護療養型医療施設)の利用者数の割合(平成21年3月時点)



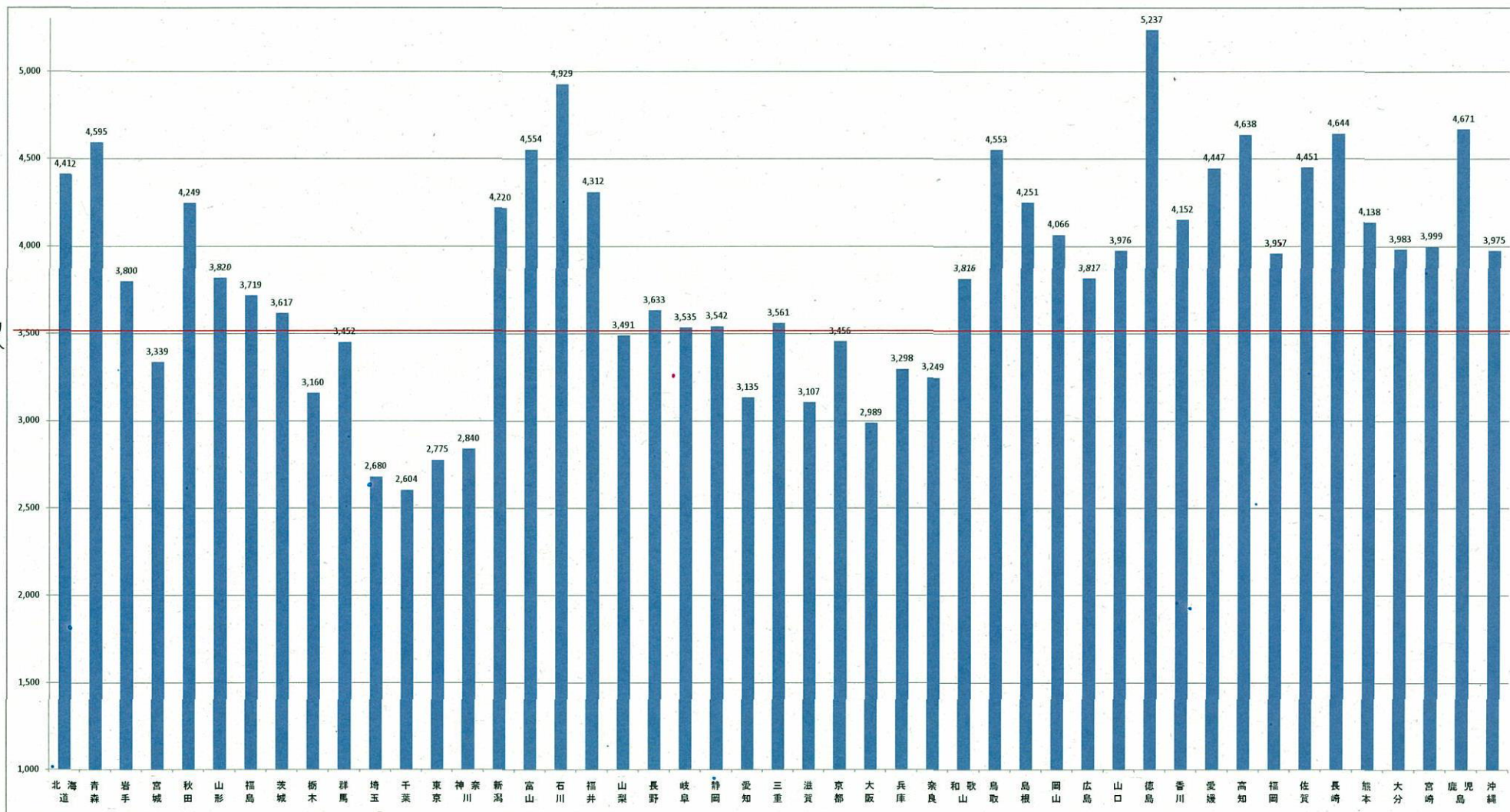
○ 要介護2～5の高齢者数に対する施設・居住系サービス(特別養護老人ホーム、介護老人保健施設、介護療養型医療施設、介護専用型特定施設、認知症高齢者グループホーム)の利用者数の割合について(平成21年3月時点)

単位:人

都道府県	施設・居住系サービスの利用者数(A)	要介護2～5の認定者数(B)	(A/B)	サービスごとの利用者数					
				合計	特別養護老人ホーム	介護老人保健施設	介護療養型医療施設	介護専用型特定施設	認知症高齢者グループホーム
北海道	57,580	121,272	47%	57,580	20,260	14,617	6,384	440	15,879
青森県	15,623	40,637	38%	15,623	5,194	4,926	1,071	32	4,400
岩手県	13,489	37,798	36%	13,489	6,167	5,317	700	90	1,215
宮城県	16,827	47,508	35%	16,827	6,549	7,127	575	0	2,576
秋田県	13,384	35,832	37%	13,384	5,627	4,944	472	259	2,082
山形県	12,108	32,142	38%	12,108	6,368	3,707	424	0	1,609
福島県	18,444	50,483	37%	18,444	8,532	6,835	866	17	2,194
茨城県	22,859	55,408	41%	22,859	9,811	7,802	1,305	301	3,640
栃木県	13,399	38,619	35%	13,399	6,285	5,178	717	0	1,219
群馬県	15,601	42,355	37%	15,601	7,006	5,106	1,078	394	2,017
埼玉県	36,472	107,385	34%	36,472	17,609	11,870	2,607	44	4,342
千葉県	32,110	97,260	33%	32,110	14,531	11,433	1,949	42	4,155
東京都	72,134	265,935	27%	72,134	36,150	18,888	8,748	3,241	5,107
神奈川県	48,706	152,707	32%	48,706	21,898	15,541	3,688	186	7,393
新潟県	25,783	66,393	39%	25,783	11,743	9,331	2,334	264	2,111
富山県	12,660	29,778	43%	12,660	5,180	3,978	2,456	0	1,046
石川県	13,160	27,351	48%	13,160	5,742	3,598	1,426	122	2,272
福井県	8,494	18,851	45%	8,494	4,183	2,877	813	1	620
山梨県	7,191	20,150	36%	7,191	3,655	2,673	246	24	593
長野県	20,129	57,073	35%	20,129	8,983	7,068	1,846	363	1,869
岐阜県	17,002	43,254	39%	17,002	7,641	5,598	793	33	2,937
静岡県	30,464	74,152	41%	30,464	13,212	9,414	3,573	169	4,096
愛知県	44,479	118,806	37%	44,479	18,535	16,045	3,935	770	5,194
三重県	15,455	44,045	35%	15,455	6,658	5,662	1,149	208	1,778
滋賀県	8,574	26,107	33%	8,574	4,240	2,415	883	0	1,036
京都府	20,320	62,526	32%	20,320	9,205	6,070	3,728	27	1,290
大阪府	55,842	179,978	31%	55,842	26,139	17,106	5,605	417	6,575
兵庫県	40,659	109,210	37%	40,659	19,553	13,482	3,600	102	3,922
奈良県	10,331	28,036	37%	10,331	4,897	3,362	874	0	1,198
和歌山県	10,074	29,210	34%	10,074	4,736	3,249	827	84	1,178
鳥取県	6,921	17,224	40%	6,921	2,857	2,755	352	0	957
島根県	8,800	22,973	38%	8,800	4,562	2,148	726	0	1,364
岡山県	19,232	49,432	39%	19,232	8,348	5,773	1,152	53	3,906
広島県	25,190	64,806	39%	25,190	9,935	7,895	3,572	0	3,788
山口県	15,664	36,790	43%	15,664	6,248	4,383	3,132	113	1,788
徳島県	10,841	22,480	48%	10,841	3,395	3,780	1,529	1	2,136
香川県	10,338	24,913	41%	10,338	4,328	3,545	862	126	1,477
愛媛県	16,453	40,406	41%	16,453	5,561	4,958	1,957	0	3,977
高知県	9,972	22,875	44%	9,972	3,405	2,134	2,498	77	1,858
福岡県	42,899	97,936	44%	42,899	15,453	13,728	5,854	428	7,436
佐賀県	9,124	18,372	50%	9,124	3,466	2,712	1,284	14	1,648
長崎県	16,858	35,587	47%	16,858	6,102	4,639	1,603	0	4,514
熊本県	18,911	42,431	45%	18,911	7,286	6,126	3,437	131	1,931
大分県	12,388	29,651	42%	12,388	4,991	4,414	1,016	261	1,706
宮崎県	11,438	26,391	43%	11,438	4,774	3,165	1,744	32	1,723
鹿児島県	20,880	45,568	46%	20,880	8,543	5,773	1,805	176	4,583
沖縄県	9,421	25,108	38%	9,421	4,034	3,719	709	463	496
合計	994,683	2,683,204	37%	994,683	429,577	316,866	97,904	9,505	140,831

○ 65歳以上人口10万人に対する施設・居住系サービス(特別養護老人ホーム、介護老人保健施設、認知症高齢者グループホーム、介護専用型特定施設、介護療養型医療施設)の利用者数(平成21年3月時点)

全国平均  
3,525人



(11)